



**SÚSPK** Správa a údržba silnic  
Plzeňského kraje,  
příspěvková organizace

Státní pozemkový úřad  
Doručeno: 15.05.2018  
SPU 235648/2018  
listy: 1 přílohy:  
druh:  
spuess6e488800

váš dopis zn.: SPU 186161/2018/31/Matous

ze dne: 18.4.2018

naše zn.: 792/18/SÚSPK-T

34\_18/Sp

vyřizuje: Hana Spisarová

tel.: 377 172 708, 724 973 107

e-mail: [hana.spisarova@suspk.eu](mailto:hana.spisarova@suspk.eu)

datum: 9.5.2018

Státní pozemkový úřad

Krajský pozemkový úřad pro Plzeňský kraj,

Pobočka Tachov

T.G. Masaryka 1326

347 01 Tachov

Pozemková úprava v k.ú. Pavlovice nad Mží, LV č. 60- vyjádření

Na základě Vámi zaslané žádosti o stanovisko k pozemkové úpravě v k.ú. Pavlovice nad Mží, Vám sdělujeme, že v řešeném území pozemkové úpravy se nachází silnice III/2002, která je ve vlastnictví Plzeňského kraje a v hospodaření Správy a údržby silnic Plzeňského kraje, příspěvkové organizace. V neřešeném území pozemkové úpravy se nachází mosty ev.č. 2002-2 a ev.č. 2002-3.

Pozemky zapsané na LV 60 v k.ú. Pavlovice nad Mží:

- p.č. 243/4 o výměře 3152 m<sup>2</sup>, ostatní plocha, silnice – **silnice III/2002 – mimo obvod PÚ**
- p.č. 243/9 o výměře 4165 m<sup>2</sup>, ostatní plocha, silnice – **silnice III/2002 – mimo obvod PÚ**
- p.č. 331/4 o výměře 19297 m<sup>2</sup>, ostatní plocha, silnice – **silnice III/2002**
- p.č. 389/2 o výměře 1409 m<sup>2</sup>, ostatní plocha, silnice – **silnice III/2002**
- p.č. 829/1 o výměře 2941 m<sup>2</sup>, ostatní plocha, silnice – **silnice III/2002**
- p.č. 838/1 o výměře 3351 m<sup>2</sup>, ostatní plocha, silnice – **silnice III/2002**
- p.č. 844/1 o výměře 16741 m<sup>2</sup>, ostatní plocha, silnice – **silnice III/2002**

V místech, kde obvod pozemkové úpravy kopíruje silnici III. třídy, žádáme, aby byl do pozemkové úpravy zahrnut celý silniční pozemek (viz příloha s vyznačením předmětného úseku). Dále žádáme, aby obvod pozemkové úpravy vedl po hranici silničního pozemku, nikoli po stávající vlastnické hranici pozemku.

Žádáme, aby byli vlastníci pozemků sousedících se silnicí III. třídy seznámeni s umístěním propustků pod silnicemi v hospodaření naší organizace a aby tento stav respektovali.

Geometrické zaměření silničních pozemků v rámci pozemkové úpravy musí být provedeno dle § 11 zákona č. 13/1997 Sb. o pozemních komunikacích a přílohy č. 3 vyhlášky č. 104/1997 Sb., kterou se provádí zákon o pozemních komunikacích, ve znění pozdějších předpisů.

S pozdravem

Bc. Martin Vít, MPA  
technický ředitel SÚS PK, p.o.

Správa a údržba silnic  
Plzeňského kraje,  
příspěvková organizace  
Koterovská 162, 326 00 Plzeň  
IČ: 72053119

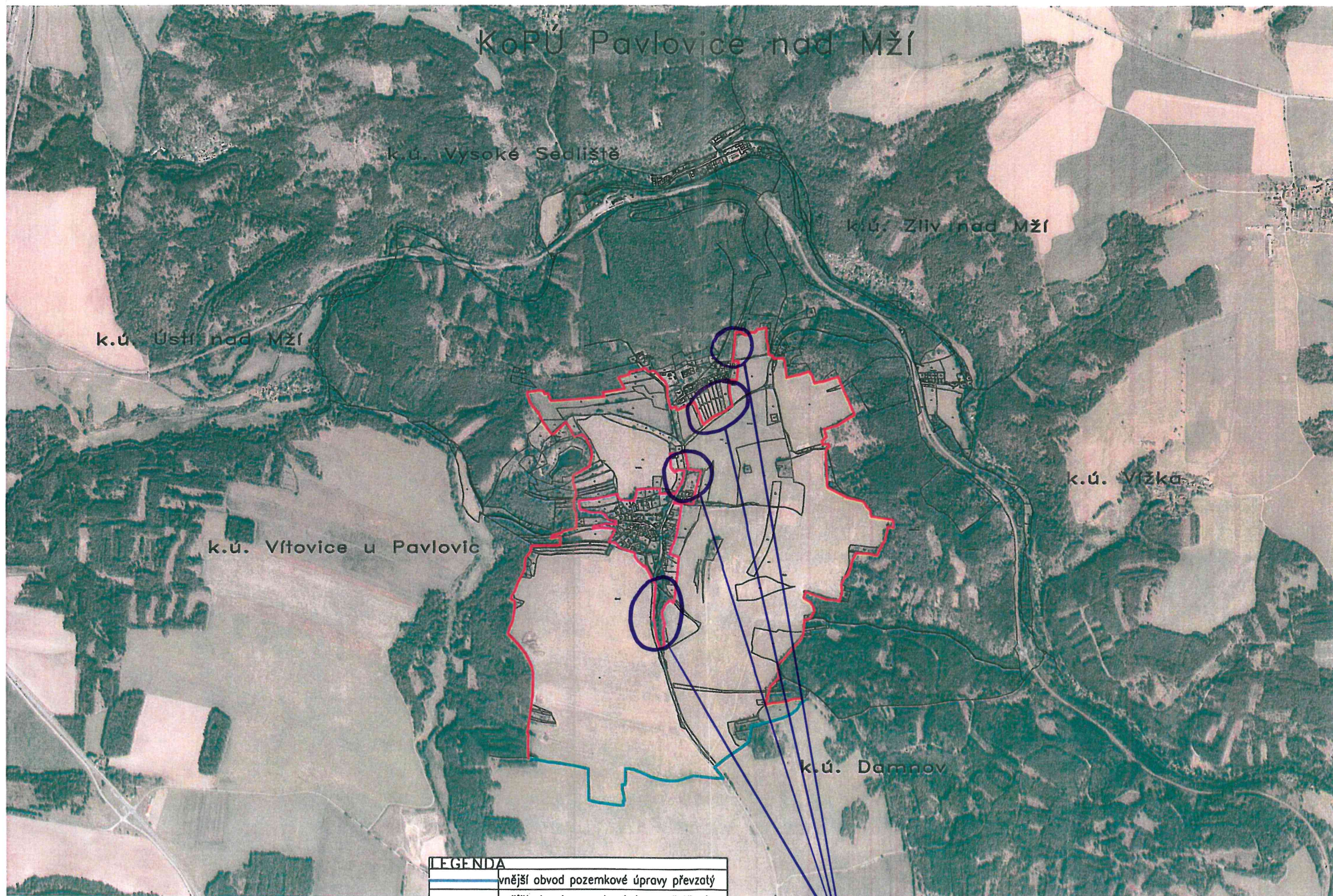
67

Zapsaná v OR vedeném KS v Plzni  
oddíl Pr, vložka č. 737  
IČ: 72053119  
DIČ: CZ72053119

Pracoviště:  
Koterovská 162  
326 00 Plzeň

Tel.: +420 377 172 101  
E-mail: [posta@suspk.eu](mailto:posta@suspk.eu)



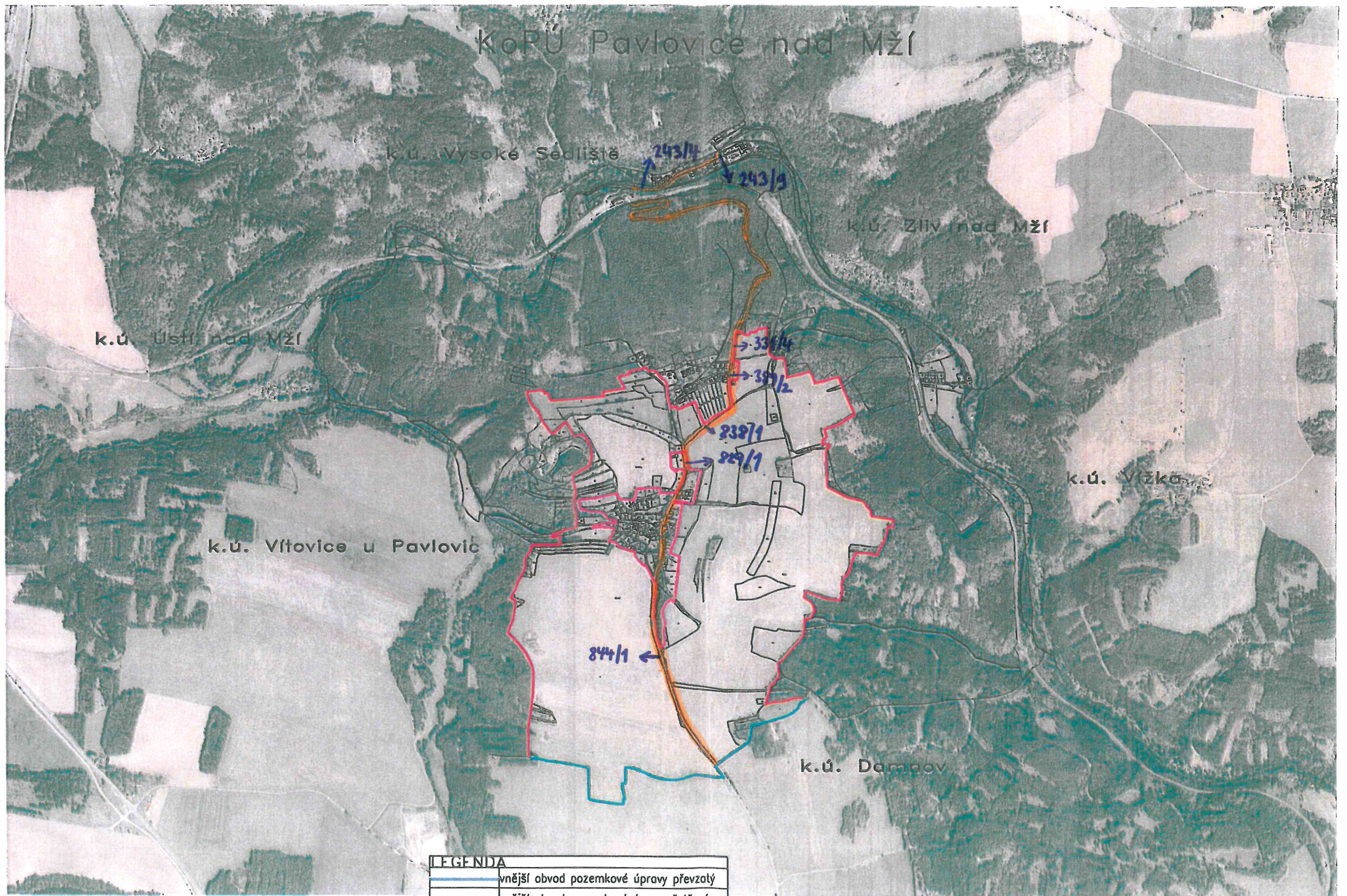


LEGENDA	
	vnější obvod pozemkové úpravy převzatý
	vnější obvod pozemkové úpravy šetřený
	vnitřní obvod pozemkové úpravy šetřený

Místa, kde obvod PÚ kopíruje silnici.  
žádáme, aby byl do PÚ zahrnut celý silniční pozemek.



# KoPÚ Pavlovice nad Mží



LEGENDA	
	vnější obvod pozemkové úpravy převzatý
	vnější obvod pozemkové úpravy šetřený
	vnitřní obvod pozemkové úpravy šetřený